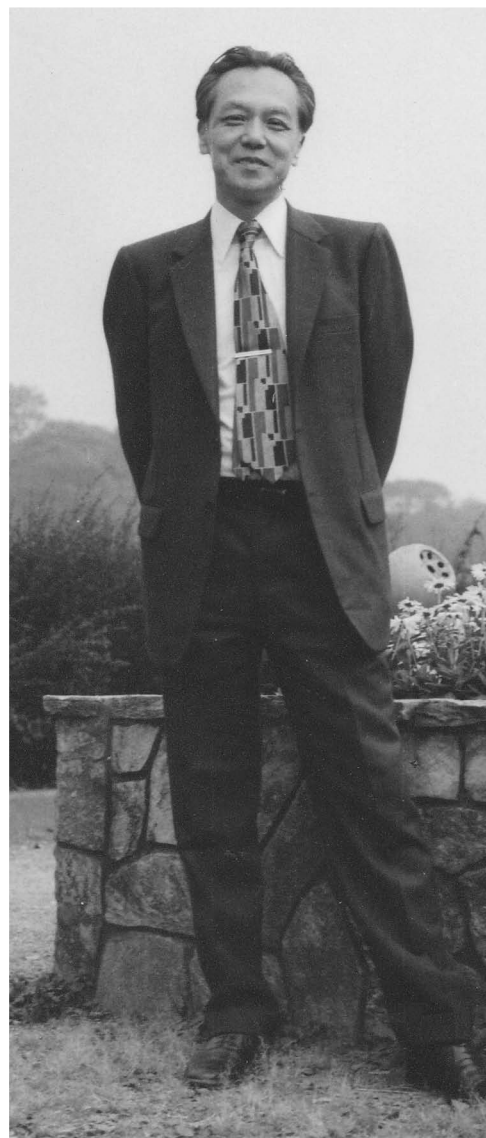


# 田沼肇著作集

PDF版

## ●略年譜

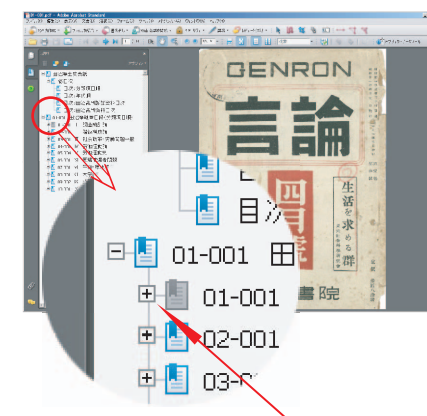
1926(大正15)年4月19日	群馬県桐生市にて出生、東京に育つ
1933~39(昭和8~14)年	青山師範附属小学校
1939~43(昭和14~18)年	武蔵高等学校尋常科
1943~45(昭和18~20)年	武蔵高等学校文科
1945~48(昭和20~23)年	東京(帝国)大学経済学部
1948(昭和23)年4月	商工省調査統計局に勤務
1950(昭和25)年4月	法政大学大原社会問題研究所に入所
1955(昭和30)年	原水爆禁止運動に参加
1963(昭和38)年4月	法政大学社会学部助教授
1964(昭和39)年4月	法政大学社会学部教授
1970~71(昭和45~46)年	法政大学社会学部長・同大学評議員
1972(昭和47)年	日本フィルハーモニー交響楽団争議支援運動に参加
1978~81(昭和53~56)年	法政大学社会学部長・同大学評議員
1979~83(昭和54~58)年	原水爆禁止日本協議会副理事長
1981(昭和56)年2月	平和と革新をめざす東京懇話会世話人
1983(昭和58)年	原水爆禁止日本協議会代表理事
1987(昭和62)年秋	パーキンソン症状を伴う進行性核上性麻痺を発症
1993(平成5)年3月	法政大学退職
1994(平成6)年3月18日	東京都重度心身障害者手当受給資格の非該当決定に異議申立
1996(平成8)年10月8日	東京地方裁判所に処分取消しの行政訴訟を提起
2000(平成12)年3月17日	最高裁判所で上告棄却の判決
2000(平成12)年8月9日	永眠



## 総合目次へ

### ●使い方

このページの上記リンク「総合目次へ」をクリックすると、「総合目次」ページに移動します。目次が、下図のように表示されたら、見たい項目を選択すると、該当ページに移動します。



この+マークをクリックすると目次が展開します。